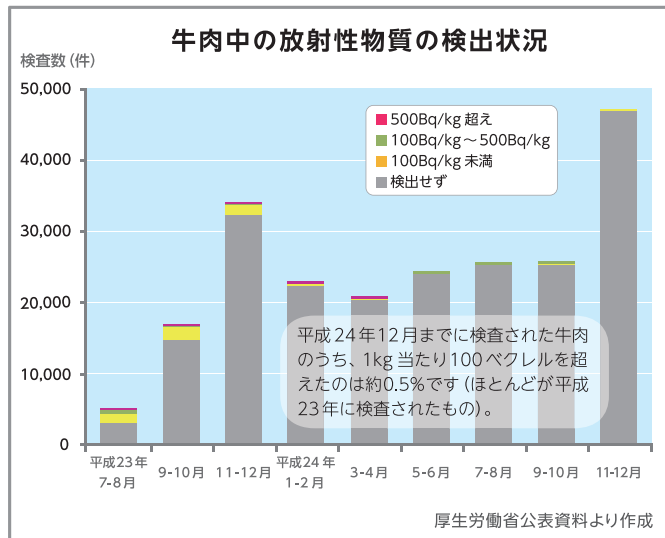


Q & A

牛肉からはどのくらい放射性物質が検出されていますか？

事故後、1kg当たり500ベクレルを超える牛肉が見つかりましたが、この原因は汚染した稲わらにあることが分かり、稲わらの管理の仕方など、農家への徹底した指導が行われました。

これまでの食品中の放射性物質の検査は約25万件に及び、牛肉はこの約6割を占めるほど多くの数が検査されています。平成24年12月は全ての牛肉が基準値(1kg当たり100ベクレル)以下であり、約99.8%は検査機器の検出下限を下回るほど、牛肉の放射性物質の濃度は低いレベルとなっています。



ベクレルとシーベルトとは

★5: 「ベクレル」は放射性物質が放射線を出す能力を表し、「シーベルト」は放射線による健康影響の大きさを表します。

生産者のお話

福島県飯館村の和牛繁殖農家 菅野義樹さん

消費者と向き合い、距離を縮めたい

飯館村には元々畜産農家は200軒ありましたが、原発事故の後、190軒が廃業しました。10軒は県内の別の場所に移って農家を続けています。

私は北海道で有機農業の研修を受けています。また、飯館村の将来について前向きな議論をするために、若手が中心となり、第三者の進行役を交えた対話の会を定期的に開催しています。



今回の事故で、食べ手(消費者)と作り手(生産者)の距離の遠さが明らかになりました。その原因の一つに、私たち農業者が、安全、安心、おいしさの他に、農村の役割をしっかりと伝えてこなかったということがあります。改めて、消費者に農業の意味を自分の言葉で伝えていきたいです。

もっと詳しい内容は食の安全研究センターHPへ

▶ <http://www.frc.a.u-tokyo.ac.jp/>

最新情報は公式 facebook へ

▶ <http://www.facebook.com/Todai.foodscience>



携帯電話のバーコード読み取り機能をご利用ください。

このリーフレットに関するお問い合わせ先

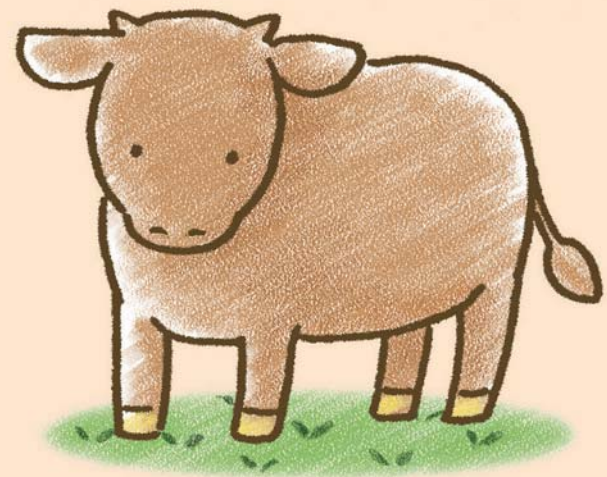
▶ shokuhin@frc.a.u-tokyo.ac.jp

日本中央競馬会特別振興資金助成事業

お肉のことをもっとよく知るための情報

知ってみよう!

牛肉と放射性物質のコト



東京大学大学院農学生命科学研究科

食の安全研究センター

お肉の安全を守るために、どのようなことをやっているのでしょうか

皆さんは、普段どのようにお肉を選んでますか？

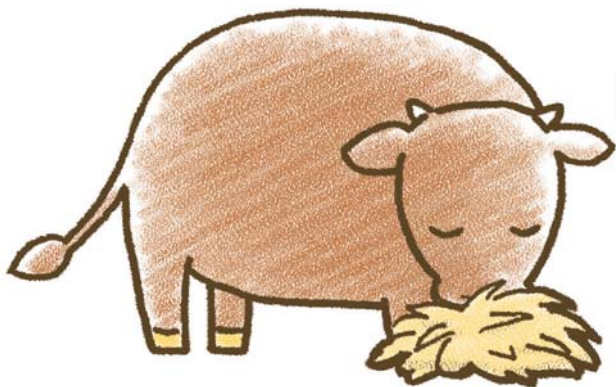
価格、産地、色、賞味期限、ブランド……。

色々な基準があります。

原発事故以降は放射性物質のことを気にするようになった方もいらっしゃるでしょう。

ここでは、お肉の放射性物質の量が、今どのような仕組みで管理されているのかについてお伝えします。

生産



放射性物質の基準値は、食品だけでなく、飼料(エサ)^{★1}にも定められています。**基準値を超えたエサは牛などの家畜に与えることができません。**

また、福島県では、牛に適切なエサや水が与えられているかを確認するため、**3か月に1度、県内の全ての農家への立ち入り調査**が行われています。

お肉の安全を守るためには、生産段階での管理も重要なカギの一つとなっているのです。

★1：エサの基準値は、それを食べた牛の肉や乳が食品の基準値を超えないように、1kg当たり100ベクレルと設定されています。

基準値を超えたものは？

基準値を超えた品目は、その地域に対して出荷の制限が行われます。再出荷までに最低でも1か月間かかります。この間も検査を続け、その検査結果が全て基準値以下であれば、制限の解除ができます。

食品中の放射性物質の検査が義務化されているのは東北を中心とする17都県^{★2}で、各自治体は同一のマニュアルに沿った検査をしています。

牛肉の検査は、と畜(食肉処理)の際に行われます。牛肉を切り刻んで専用の容器に入れ、検査機器で計測します。温度計のようにすぐに結果が出るわけではなく、検査には時間と人手がかかります^{★3}。

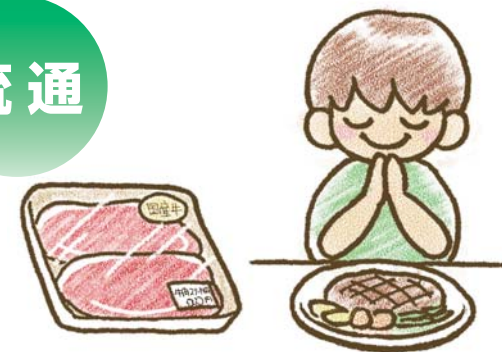
と畜 (食肉処理)



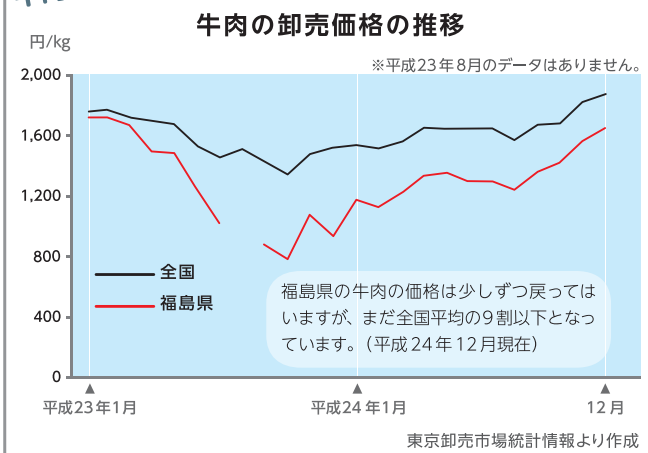
★2：青森県、岩手県、宮城県、秋田県、山形県、福島県、茨城県、栃木県、群馬県、埼玉県、千葉県、東京都、神奈川県、新潟県、山梨県、長野県、静岡県

★3：簡易分析で基準値を大きく下回るものは出荷が許可され、そうでないものはさらに精密分析が行われます。精密分析には1件当たり約1.5万円、10ベクレルを検出するには1時間以上かかります。

流通



牛肉の価格は？



★4：厚生労働省は2011年9月と11月に流通している食品から年間の被ばく量を推定しました。

(参考：http://www.mhlw.go.jp/shinsai_jouhou/shokuhin.html)