

# 農作物の放射性物質汚染について考える ～福島原発事故を踏まえて～

毎日の生活に欠かせない食べ物となる生命。農作物として灌漑や施肥に工夫を凝らし、人が手をかけ育てる植物たちもまた環境に順応しながら成長を続けています。

放射性同位元素施設では、植物の中の水や養分元素の吸収の様子を、植物の成長する姿を壊すことなく放射線やラジオアイソトープを駆使してイメージングし、植物動態を可視化する方法で様々な研究が進められています。今回は、同施設で研究に取り組む中西先生より、最新の研究の動向を踏まえ、東京電力福島第一原子力発電所の事故による農作物への放射性物質汚染と、その後の対策により変化してきている農作物の現状など、話題を提供いただき、皆さんとともに考えていきます。

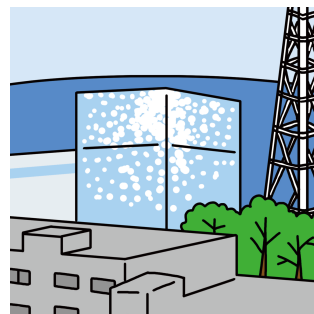
どうぞ、お気軽にご参加ください。

話題提供者 中西 友子 先生


東京大学大学院農学生命科学研究科


附属食の安全研究センター 特任教授


(放射性同位元素施設)




## 2017年2月6日(月) 14:00～15:30

 定員 20人(対象：中学生以上、申込み先着順)

 場所 東京大学農学部・フードサイエンス棟地上1階「カフェアグリ101」  
東京メトロ南北線「東大前」徒歩7分

 参加費 無料  
ただし、飲み物(300円程度)は各自カフェにてご購入いただきます。

 申し込み メールで1/30(月)まで。詳細は裏面をご覧ください。

主催：東京大学大学院農学生命科学研究科附属食の安全研究センター

## 申し込み方法

メールに、氏名・連絡先(メールアドレス)・ご職業を明記の上、

**2017/1/30(月)まで**に下記宛てにお申し込みください。

受付の連絡が5日以内に事務局から届かない場合は再度ご連絡ください。

メール：**shokuhin@frc.a.u-tokyo.ac.jp**

障害等のため、設備、情報保障等の配慮が必要な場合は、申込時にお申し出下さい。

## 会場の場所

〒113-8657 文京区弥生1-1-1

フードサイエンス棟地上1階「カフェアグリ101」東京メトロ南北線「東大前」下車、徒歩7分



## 問い合わせ先

TEL : 03 (5841) 0916、メール : shokuhin@frc.a.u-tokyo.ac.jp

東京大学大学院農学生命科学研究科附属食の安全研究センター

★ホームページ : <http://www.frc.a.u-tokyo.ac.jp/>

★フェイスブック : <https://www.facebook.com/UTokyo.foodscience>