

畜産振興事業に関する調査研究発表会

この度、日本中央競馬会からの交付金を受けて、民間団体が実施する畜産技術の研究開発に関する調査研究等の事業成果について、広く一般の方々に知っていただくことを目的とした発表会を開催いたします。ぜひ、皆様のご参加をお待ちしております。

日時：令和元年 10月10日（木）13時00分～17時30分
（開場 12時30分）

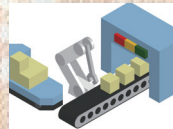
場所：東京大学弥生講堂・一条ホール

定員 250名・入場無料



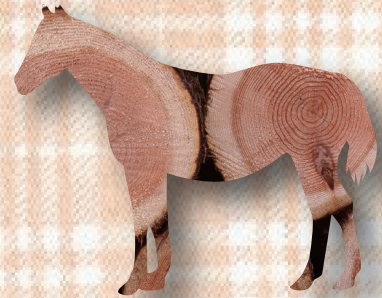
🕒 (13:15 ~ 13:45) 30分

未来の畜産女子育成プロジェクト
～女子高校生と共に育む、これからの畜産～
公益社団法人 国際農業者交流協会
派遣業務課長 皆戸 顕彦
栃木県農業大学校
畜産経営学科（1年） 糸川 夏海



🕒 (13:50 ~ 14:20) 30分

自然と共生する馬搬の振興
～木材の搬出など到来馬の活用にむけて～
一般社団法人 馬搬振興会
代表理事 岩間 敬
理事 尾立 愛子



🕒 (14:25 ~ 15:05) 40分

豚部分肉自動脱骨装置の開発
～X線とAIを搭載した食肉産業ロボットで築く新時代～
食肉生産技術研究組合（組合員）
株式会社ニッコー 営業本部
常務取締役 及川 寿恵男

🕒 (15:10 ~ 15:50) 40分

移動式搾乳機（mMMP）の開発
～小規模放牧に適した低コスト搾乳システム！～
公益財団法人 農村更生協会 ハケ岳中央農業実践大学校
校長 清水 矩宏

🕒 (16:00 ~ 16:40) 40分

人工授精の受胎率向上技術の開発
～牛の受胎率向上に、種雄牛側から挑む～
一般社団法人 家畜改良事業団 家畜改良技術研究所
技術開発部開発第1課
専門役 絹川 将史

🕒 (16:45 ~ 17:25) 40分

黒毛和種における地方病性牛白血病（EBL）
清浄化モデルの開発
～静かに深刻化する牛白血病への農場ぐるみでの取組み～
国立大学法人 岩手大学
付属動物医学食品安全研究センター
教授 村上 賢二

*プログラムは予告なく変更する場合があります

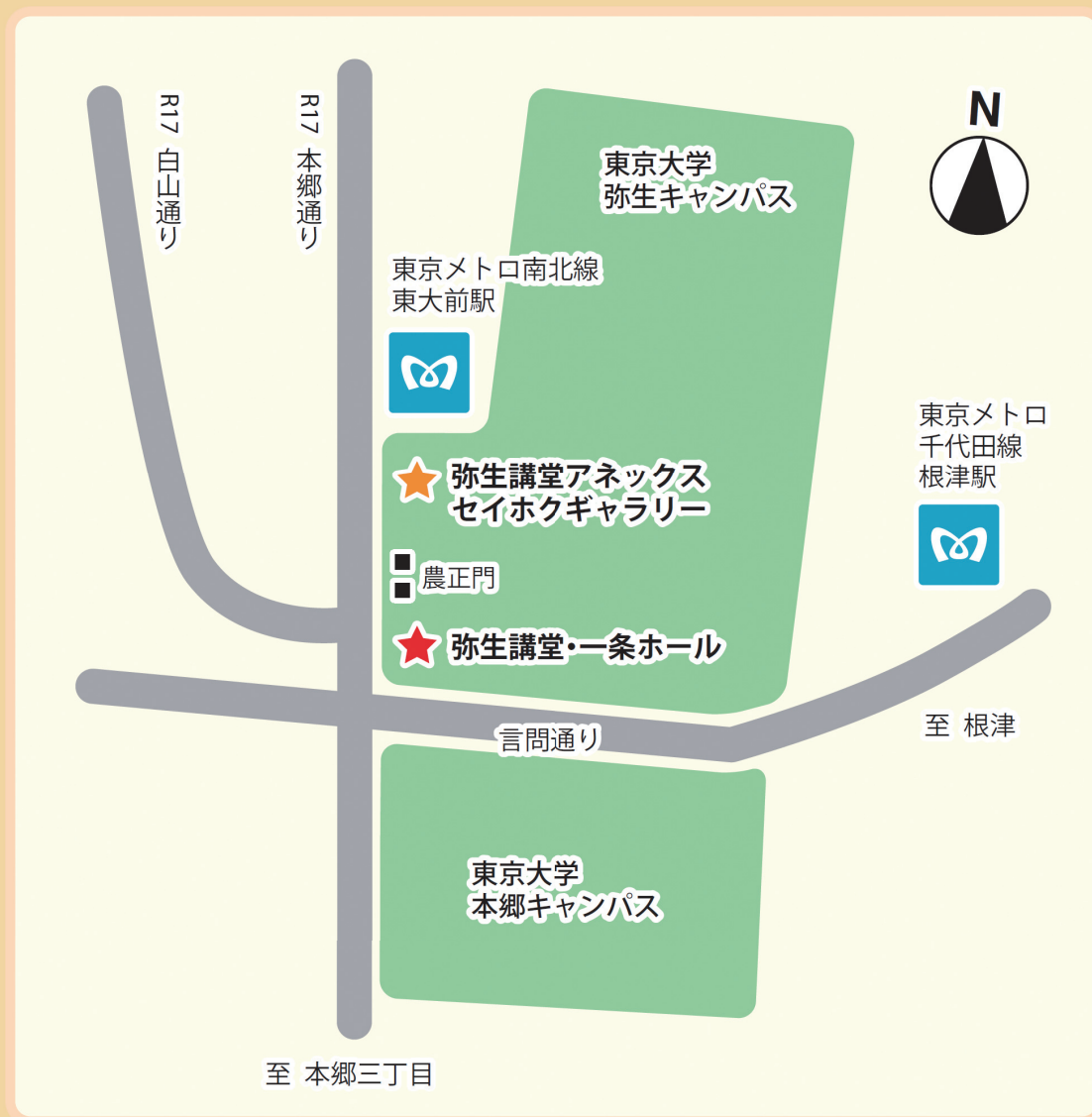
【主催】

国立大学法人 東京大学大学院農学生命科学研究科食の安全研究センター
公益財団法人 全国競馬・畜産振興会

【お問い合わせ】

公益財団法人 全国競馬・畜産振興会
TEL 03-5777-0733 URL <http://www.jrl.jrao.ne.jp/>

会場（弥生講堂一条ホール）の場所



- 【交通案内】○地下鉄 東京メトロ 東大前駅（南北線）徒歩1分
東京メトロ 根津駅（千代田線）徒歩8分
- 都バス お茶の水（JR中央線、総武線）より
茶51駒込駅南口又は東43荒川土手操車所前行
東大（農学部前バス停）下車徒歩1分

